

PLATAFORMA DUPERON® FLEXRAKE® HD

PANTALLA PARA TRABAJOS PESADOS



La plataforma FlexRake Heavy Duty está diseñada para ser la primera línea de defensa para usos de canal abierto donde el tamaño y la velocidad de los desechos pueden ser impredecibles. El diseño simple permite manipular fácilmente una amplia gama de variaciones de desechos, desde vegetación acuática y ramas de árboles hasta desechos generales como colchones y bidones de aceite, sin necesidad de apagarlo. Su confiabilidad y adaptabilidad inigualables se traducen en protección diaria de turbinas, tomas o bombas y rendimiento confiable en eventos de magnitud.

LA DIFERENCIA CON DUPERON

DISEÑO FLEXIBLE

- *Se adapta a una variedad de condiciones impredecibles de flujo y desechos sin la intervención del operador.*

MAYOR SEGURIDAD DEL TRABAJADOR

- *Sin piñón inferior, no se debe hacer mantenimiento en el canal. El FlexRake se puede usar desde la cubierta, lo que elimina el buceo o la entrada a espacios confinados. El sistema automatizado protege a los trabajadores del rastrillado manual.*

OPERACIÓN CONFIABLE

- *Diseñado para usarse las 24 horas del día, los 7 días de la semana. Las unidades pueden permanecer inactivas durante períodos prolongados y, sin embargo, responder de manera confiable cuando sea necesario durante una tormenta o un evento de desechos.*

BAJO COSTO DE PROPIEDAD

- *Potencia fraccionada, pocas piezas, mantenimiento mínimo; su propio equipo podrá instalar, tener y operar FlexRake con facilidad.*

FLUJO DE AGUA ININTERRUMPIDO

- *Limpia continuamente toda la toma con varios raspadores para evitar la ceguera y la pérdida de carga para garantizar que el agua siga fluyendo.*

DUPERON® FLEXRAKE® HD

TECNOLOGÍA ADAPTATIVA™

Las raíces de Duperon Corporation están profundamente arraigadas en el sector de control de inundaciones y de aguas pluviales. Desde la escorrentía estacional hasta las tormentas de 100 años, los rastrillos de basura de canal abierto deben operar de manera confiable. Esto hace que la confiabilidad sea la cuestión clave para los sistemas de cribado de barras y rastrillos de basura automáticos.

ESTÁNDAR COMPROBADO DE SENCILLEZ

En 1995, Duperon inventó el FlexRake y transformó la industria del agua y de las aguas residuales.

DUPERON® FLEXLINK™

El logro de la simplicidad mecánica requiere que el diseño de una parte haga más. La simplicidad de Duperon FlexRake es posible gracias a la acción multifuncional de una parte: FlexLink. Este diseño innovador permite que el enlace funcione como marco, piñón inferior y punto de conexión para raspadores, impulsado por un solo piñón. Como no está atrapado por una trayectoria fija de desplazamiento, el FlexLink también permite que todo el mecanismo de rastrillado se flexione, gire y descargue desechos grandes o de forma irregular que se abren paso hacia el canal. El FlexLink garantiza una protección de la bomba confiable, adaptable y sin problemas a través de su largo ciclo de vida del producto.

CÓMO FUNCIONA EL FLEXRAKE



1 El FlexLink™ se articula en un ángulo de 90 grados, cerrándose en el pasador de arrastre. Una vez cerrado, el piñón impulsa el sistema de enlace hacia adelante.



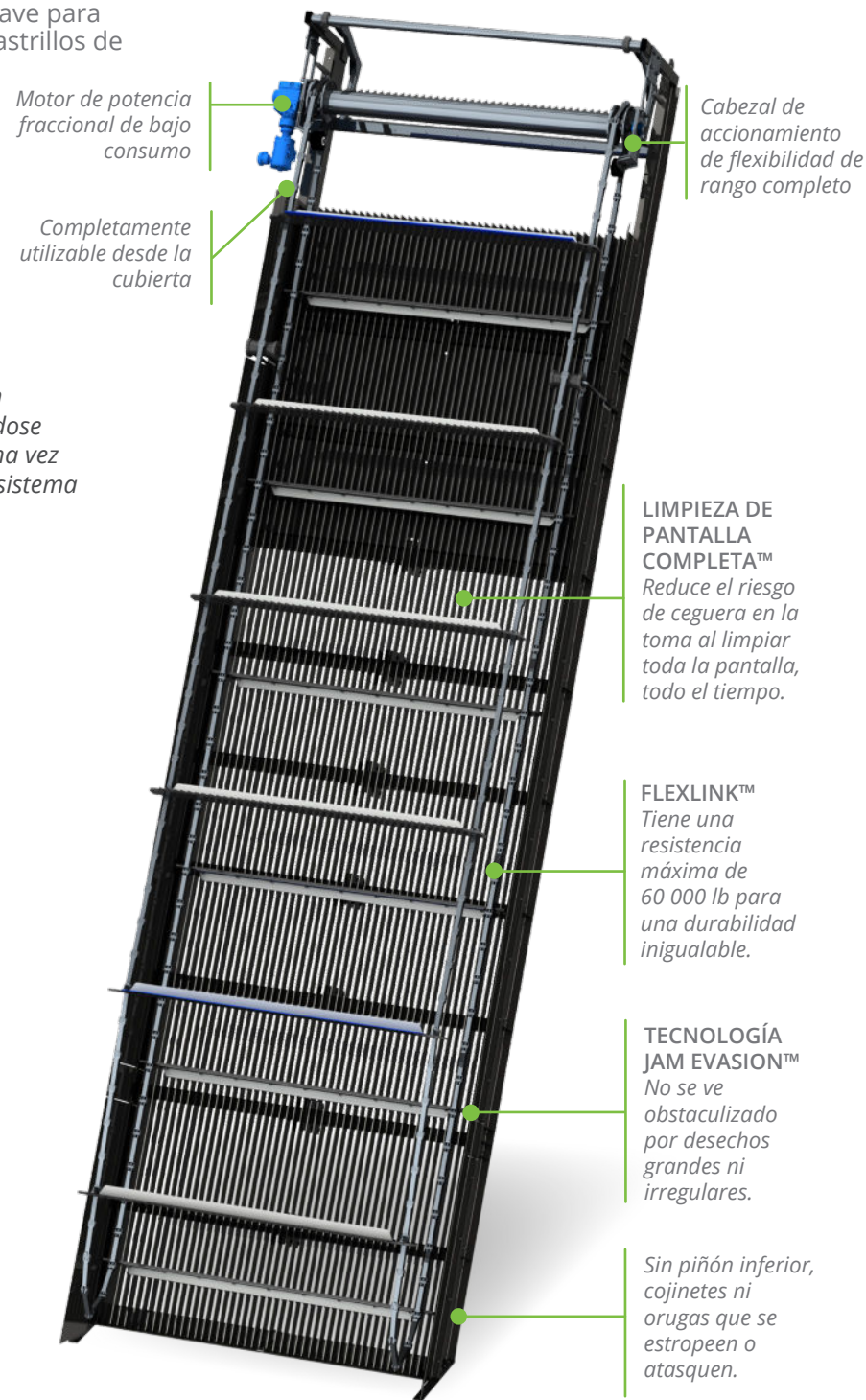
2 Cuando sale del piñón, el FlexLink se bloquea en una barra sólida y forma su propio marco.



3 El FlexLink forma su propia estructura giratoria en la parte inferior del canal.



4 Los raspadores dentados penetran en la pantalla de la barra y optimizan la eliminación de desechos.



Motor de potencia fraccional de bajo consumo

Completamente utilizable desde la cubierta

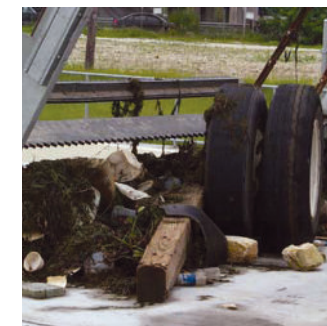
Cabezal de accionamiento de flexibilidad de rango completo

LIMPIEZA DE PANTALLA COMPLETA™
Reduce el riesgo de ceguera en la toma al limpiar toda la pantalla, todo el tiempo.

FLEXLINK™
Tiene una resistencia máxima de 60 000 lb para una durabilidad inigualable.

TECNOLOGÍA JAM EVASION™
No se ve obstaculizado por desechos grandes ni irregulares.

Sin piñón inferior, cojinetes ni orugas que se estropeen o atasquen.

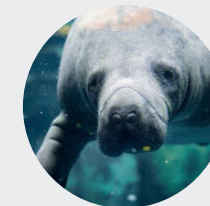


EL FLEXRAKE® SE INVENTÓ PARA OFRECER UN SIMPLE DISPOSITIVO DE RASTRILLADO que resolvió los problemas de la detección de canales abiertos, tomas y ríos como:

- Tiempos de ciclo largos en las tomas que no se mantienen al día durante tormentas o eventos de desechos cuando más se necesitan.
- Piñones sumergidos que estaban sujetos a incrustaciones, atascos y mantenimientos en el canal y que incluso requirieron que los buzos hicieran reparaciones.
- Basureros estáticos que requerían que los trabajadores limpiaran manualmente, a menudo en eventos climáticos nocivos y condiciones físicas peligrosas.
- Diseños poco confiables y que requieren un mantenimiento intensivo.

MODELO FLEXRAKE® FRHD

- Aberturas de barra de 25mm a 10cm pulgadas (y más)
- Raspadores dentados UHMW-PE
- Opción completamente ensamblada



NO PERJUDICIAL PARA LA VIDA SILVESTRE
El FlexRake® HD recibió la designación "Seguro para Manatíes" por parte del Cuerpo de Ingenieros del Ejército de los EE. UU. (USACE), los Servicios de Pesca y Vida Silvestre de los EE. UU. (FWS) y la Comisión de Conservación de Vida Silvestre y Pesca de Florida (FWC).

OPCIÓN DE MODERNIZACIÓN DE RASTRILLO ÚNICO (FRO) DE FLEXRAKE®

El FlexRake FRO está diseñado para montarse en rejillas de barras existentes con aberturas de 25mm 10cm de ancho. Los raspadores UHMW-PE se ajustan a la medida para limpiar la rejilla de barras existente.

AUTOMATIZACIÓN RENTABLE

Se instala en rejillas de barras manuales existentes o puede reemplazar la tecnología existente para una eliminación de desechos rentable y automatizada.

PERSONALIZABLE

Diseñado para adaptarse a su rejilla de barras existente y a las necesidades únicas de su sitio.



Montaje lateral para el modelo de rastrillo único



Montaje en L para el modelo de rastrillo único

DATOS DEL PRODUCTO

FLEXRAKE® HD

FLEXRAKE® FRO

ABERTURAS DE LA BARRA	25mm - 10cm	dependiente del lugar
FORMA DE LA BARRA	Rectangular	dependiente del lugar
CONFIGURACIÓN DEL RASPADOR	Raspadores dentados UHMW-PE	Raspadores UHMW-PE: la configuración depende del lugar y de la aplicación
MATERIAL DE CONSTRUCCIÓN	Acero A36, con recubrimiento estándar o galvanizado en caliente de Duperon®. Disponible en acero inoxidable 304 o 316	Utiliza una rejilla de basura o una rejilla de barras existentes
ÁNGULO DE INSTALACIÓN	Óptimo: 30 grados desde la vertical. Rango de vertical a 45 grados, dependiendo de las condiciones del lugar	Utiliza una rejilla de basura o una rejilla de barras existentes
ANCHO DE UNIDAD	.6m a 3.6m	
UNIDAD DE LONGITUD	3m a 30m	
CAPACIDAD DE LEVANTAMIENTO	Opción disponible de 450kg o 1360kg	
FRECUENCIA DE LIMPIEZA	.7m/minuto	
MOTOR TÍPICO	.18kW, 1 PH, 115/230 VAC o 3 PH, 230/460 VAC, motor resistente a la intemperie	
CONTROLES ESTÁNDAR	Los paquetes van desde un inicio o una parada simple hasta una automatización sofisticada. Se proporciona protección de sobrecarga del motor.	
OPCIONES DE OPERACIÓN	Continuo o manual, automático con temporizador, flotador, SCADA, opciones de detección diferencial o de alto nivel con E/S según sea necesario	
USOS	<ul style="list-style-type: none"> • Canal abierto • Tomas de agua • Pantallas gruesas • Canales de irrigación • Hidroeléctrico • Control de inundaciones • Estaciones de bombeo de aguas pluviales • Desbordamientos de alcantarillado combinados 	